

 HINO.th

HINO
500 GY

GY2PS1A

HINO 500 VICTOR NEO



• คีชีใหม่ กุทาบ สะดวกในการต่อตัวถัง

• เทียร์ M009
ที่สุดของความแรง
และประหยัด

• ระบบยกหัวเก๋งด้วยไฟฟ้า
เพิ่มความสะดวกและปลอดภัย

• ระบบรองรับหัวเก๋งแบบลอยตัว
ลดการสั่นสะเทือนในห้องโดยสาร

• ระบบเบรกแบบลมล้วน
พร้อมปรับตั้งเบรกดัตในเน็ต



ประสิทธิภาพและอัตราทดเกียร์

รุ่น		GY2PS1A-XHT	
ความเร็วสูงสุด (กม./ชม.)		112	125
ความสามารถขึ้นทางชัน % (องศา)		54.4 (28.6)	47.5 (25.4)
รุ่นเกียร์		M009 OD	
อัตราทดเกียร์	เกียร์ 1	10.178	
	เกียร์ 2	6.986	
	เกียร์ 3	5.063	
	เกียร์ 4	3.636	
	เกียร์ 5	2.633	
	เกียร์ 6	1.921	
	เกียร์ 7	1.392	
	เกียร์ 8	1.000	
	เกียร์ถอย	0.724	
อัตราทดเฟืองท้าย		5.428	4.875

เครื่องยนต์

รุ่น ฮีโน่ P11C-VU
แรงม้าสูงสุด (EEC Net) 280 กิโลวัตต์ (380 แรงม้า)
แรงบิดสูงสุด (EEC Net) เมื่อเครื่องยนต์ทวน 2,100 รอบ/นาที 1,422 นิวตันเมตร (145 กิโลกรัมเมตร)
แบบ เมื่อเครื่องยนต์ทวน 1,500 รอบ/นาที เครื่องยนต์ดีเซล เทอร์โบอินเตอร์คูลเลอร์ 4 จังหวะ 6 สูบ เรียงตั้งแนวตรง โอเวอร์ฮอลควาล์ว ระบายความร้อนด้วยน้ำ คอมมอนเรล ควบคุมด้วยคอมพิวเตอร์
ระบบการจ่ายเชื้อเพลิง เส้นผ่านศูนย์กลางกระบอกสูบ x ระยะชัก 122 x 150 มม.
ความจุกระบอกสูบ 10,520 ซีซี
อัตราส่วนกำลังอัด 16.0 : 1
มาตรฐานไอเสีย ยูโร 3
คลัตช์ แห้งแผ่นเดี่ยว ควบคุมด้วยระบบไฮดรอลิก มีลมดันช่วย
เกียร์ 9 จังหวะดินหน้ำโอเวอร์ไดรฟ์ เกียร์ทดพิเศษ-8 แบบซินโครเมท

เพลาหน้า

แบบ คาบหลักรูปตัว "I" โถง
สมรรถนะ 13,000 กก.

เพลาหลัง

แบบ ลอยตัวทั้งหมด เฟืองทดเดี่ยว โอปอยด์เกียร์
สมรรถนะ 21,000 กก.
ระบบเบรก
แบบ ลูกเบี้ยว (S-Cam) กระทำทั้งพีกาและพีกาตาม
การควบคุม สมด้นล้น 2 วงจรอิสระ พร้อมระบบปรับตั้งระยะพีกาเบรกอัตโนมัติ
เบรกมือ
แบบ สปริงเบรกกระทำที่เพลาหน้าคู่หลังและเพลาหลังคู่หน้า
เบรกเสริม
แบบ เบรกไอเสียทำงานด้วยลมดัน ควบคุมด้วยไฟฟ้้า
ระบบบังคับเลี้ยว
แบบ ลูกปืนหมุนเวียน มีไฮดรอลิกช่วยผ่อนแรง
อัตราทด 20.2
ระบบกันสะเทือน
หน้า แหนบและโซ่คัช
หลัง แหนบและแขนรับเบรคัด
ล้อและยาง
กระทะล้อ 22.5 x 7.50 นอตล้อ 10 ตัว
ขนาดยาง 11R22.5-16PR
ถังน้ำมันเชื้อเพลิง 370 ลิตร
คลัตช์ เหล็กชุบแข็งชนิด "J"
ห้องโดยสาร
แบบ เหล็กขึ้นรูปเชื่อมประสาน
อุปกรณ์ไฟฟ้า
แบตเตอรี่ ขนาด 12 โวลต์ จำนวน 2 ลูก 120 แอมแปร์-ชั่วโมง เมื่ออัตราประจุ 20 ชั่วโมง 24 โวลต์ 60 แอมแปร์
เครื่องปรับอากาศ เต็มไซ้ (ติดตั้งมาตรฐานจากโรงงาน)
อุปกรณ์ความปลอดภัย ทุงลมนิรภัยที่พวงมาลัย, ไฟหน้าปรับได้ 5 ระดับ
ความสะดวกสบาย กระจกไฟฟ้า, เข็มรถลิสตือ
อุปกรณ์เพื่อเลือก สปอยเลอร์หลังคา, ระบบป้องกันล้อล็อก (ABS), เกียร์พีกา (PTO)

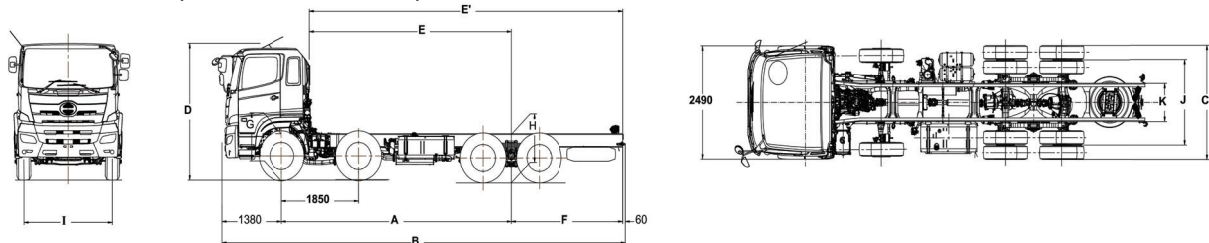
รายการ		GY2PS1A-XHT	
น้ำหนักบรรทุกน้ำหนักบรรทุก (GVW)	กก.	30,000	
น้ำหนักคัสซี	หน้า	กก.	5,500
	หลัง	กก.	3,300
	รวม	กก.	8,800
รัศมีวงเลี้ยวแคบสุด	กึ่งทางรถ	มม.	10,100
ระยะต่ำสุดของรถ	ที่เพลาท้าย	มม.	250
จำนวนที่นั่ง			3

ขนาดและสัดส่วน

หน่วย : มม.

รุ่น	A	B	C	D	E	E'	F	G	H	I	J	K
GY2PS1A-XHT	5,505	9,645	2,460	2,900	4,760	7,460	2,700	1,025	1,070	2,055	1,860	840

A - ช่วงล้อ B - ความยาวทั้งหมด C - ความกว้างของล้อกลาง D - ความสูงทั้งหมด E - ระยะห่างทั้งจุดตั้งกลางล้อหลัง E' - ระยะห่างทั้งปลายคัสซี F - ระยะยื่นท้าย G - ความสูงของเพลาหน้า H - ความสูงของเพลาหลัง I - ระยะห่างทั้งกลางล้อหน้า J - ระยะห่างทั้งกลางล้อหลัง K - ความกว้างคัสซี



หมายเหตุ : ภาพและรายละเอียดที่แสดงในเอกสารนี้ อาจมีอุปกรณ์เพิ่มเติมที่ติดตั้งเพิ่มเติมในขณะประกอบและปรับสั้บเสร็จ ทางบริษัทฯ ทรงไว้สิทธิในการเปลี่ยนแปลงรายละเอียดใดๆ โดยไม่ต้องแจ้งให้ทราบล่วงหน้า



บริษัท ฮีโน่มอเตอร์สแวลส์ (ประเทศไทย) จำกัด
 Tel: 0-2900-5000 Fax: 0-2900-5288 Hotline: 0-2305-4442
 E-mail: info@hinothailand.com http://www.hinothailand.com



อุปกรณ์และบริการเสริม
 เพื่อเลือก (Option)



ตัวแทนจำหน่ายใกล้บ้านท่านคือ

เรียกหาบริการและขอไฟล์ที่นั่นไ้จ้ดี จากตัวแทนจำหน่ายฮีโน่ทั่วประเทศ