



HINO  
500  
DOMINATOR

FC

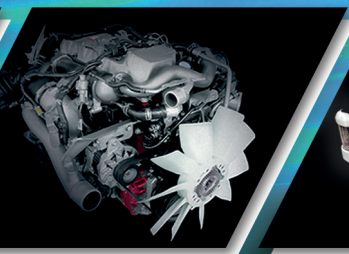
FC9JE1A-CBAHF  
FC9JJ1A-CBAHF, FC9JL1A-CBAHF

# ช่วยประหยัดปลอดภัย

คุ้มค่า มั่นใจ ทุกการลงทุน



● ช่องจ่ายไฟ USB 2.1A



● เครื่องยนต์ 210 แรงม้า



● กันชนหน้า "Off-road"  
เฉพาะรุ่น FC9JE1A



● ไฟส่องสว่างเวลากลางวัน (DRL)

EURO 3  
B7 B20





**ประสิทธิภาพและอัตราทดเกียร์**

รุ่น		FC9JE1A-CBAHF	FC9JJ1A-CBAHF FC9JL1A-CBAHF
ความเร็วสูงสุด (กม./ชม.)		89	126
ความสามารถขึ้นทางชัน % (องศา)		63.6 (32.4)	39.9 (21.7)
รุ่นเกียร์		LX06	
อัตราทดเกียร์	เกียร์ 1	7.818	6.098
	เกียร์ 2	4.957	3.858
	เกียร์ 3	2.992	2.340
	เกียร์ 4	1.866	1.422
	เกียร์ 5	1.312	1.000
	เกียร์ 6	1.000	0.744
อัตราทดเฟืองท้าย		4.625	

**เครื่องยนต์**

รุ่น ฮีโน่ J05E-UT  
 แรงม้าสูงสุด (EEC Net) 154 กิโลวัตต์ (210 แรงม้า)  
 เมื่อเครื่องยนต์หมุน 2,500 รอบ/นาที  
 แรงบิดสูงสุด (EEC Net) 637 นิวตันเมตร (65 กิโลกรัมเมตร)  
 เมื่อเครื่องยนต์หมุน 1,500 รอบ/นาที  
 เครื่องยนต์ดีเซล ทอร์โบอินเตอร์คูลเลอร์  
 4 จังหวะ: 4 สูบ เรียงตั้งแถวตรง  
 โอเวอร์เฮดแคมเชฟท์ ระบบควมร้อนด้วยน้ำ  
 คอมมอนเรล ควบคุมด้วยคอมพิวเตอรื  
 112 x 130 มม.  
 5,123 ซีซี  
 17.0 : 1  
 ยูโร 3

**คลัตช์**

แบบ แห้งแผ่นเดี่ยว ควบคุมด้วยระบบไฮดรอลิก  
 มีลมต้นช่วย

**เกียร์**

แบบ 6 จังหวะเดินหน้า เกียร์ 2-6 แบบซินโครเมท  
 (FC9JE1A - โดริทโรเฟ้, FC9JJ1A,  
 FC9JL1A - โอเวอร์ไดรฟ์)

**เพลาน้ำ**

แบบ กานเหล็กรูปตัว "I" โค้ง  
 สมรรถนะ 3,800 กก.

**เพลาลัง**

แบบ ลอยตัวทั้งหมด เพื่อทดความเร็ว โอบรอบดีเกียร์  
 สมรรถนะ 7,700 กก.

**ระบบเบรก**

แบบ ระบบไฮดรอลิกประกอบด้วยก้านเบรกแบบตัวนำคู่กระทำทุกล้อ  
 ลมต้นไฮดรอลิก 2 วงจรอิสระ

**เบรกมือ**

แบบ กลไกบังคับตัวเบรก กระทำที่เพลากลาง

**เบรกเสริม**

แบบ เบรกไฮดรอลิกทำงานด้วยลมต้น ควบคุมด้วยไฟฟ้า

**ระบบบังคับเลี้ยว**

แบบ ลูกปืนหมุนเวียน มีไฮดรอลิกช่วยผ่อนแรง  
 16.4

**ระบบกันสะเทือน**

หน้า แขนบและโซ่คัม  
 หลัง แขนบหลักและแขนบช่วย

**ล้อและยาง**

กระทะล้อ 16 x 6.00GS นอตล้อ 6 ตัว สำหรับ FC9JE1A  
 17.5 x 6.75 นอตล้อ 6 ตัว สำหรับ FC9JJ1A, FC9JL1A  
 ยาง 8.25R16-14PR สำหรับ FC9JE1A  
 9.5R17.5 สำหรับ FC9JJ1A, FC9JL1A

**ถังน้ำมันเชื้อเพลิง**

ปริมาตร 200 ลิตร

**คิลซ์**

แบบ เหล็กชุบцинคัลด์ "J"

**ห้องโดยสาร**

แบบ เหล็กขึ้นรูปเชื่อมประสาน

**อุปกรณ์ไฟฟ้า**

แบตเตอรี่ 12 โวลท์ จำนวน 2 ลูก 120 แอมแปร์-ชั่วโมง  
 เครื่องกำเนิดไฟฟ้า 24 โวลท์ 60 แอมแปร์  
 เครื่องปรับอากาศ  
 อุปกรณ์ความปลอดภัย  
 อุปกรณ์มาตรฐาน  
 อุปกรณ์เพื่อเลือก  
 ขนาด 12 โวลท์ จำนวน 2 ลูก 120 แอมแปร์-ชั่วโมง  
 เมื่ออัตราประจุ 20 ชั่วโมง  
 24 โวลท์ 60 แอมแปร์  
 ดีไซน์ (ติดตั้งมาตรฐานจากโรงงาน)  
 ทุกลมบริรักษ์ที่พวงมาลัย  
 กล้องติดตั้งหน้ารถ, กันสาดข้างประตู,  
 ไฟส่องสว่างเวลากลางวัน, ช่องจ่ายไฟ USB  
 สปอเลอร์หลังคา, เกียร์พาค (PTO)

รายการ		FC9JE1A-CBAHF	FC9JJ1A-CBAHF	FC9JL1A-CBAHF
น้ำหนักกรรวมน้ำหนักบรรทุก (GVW)		กก. 10,200*	10,500	
น้ำหนักคิลซ์ (โดยประมาณ)	หน้า	กก. 2,140	2,075	2,045
	หลัง	กก. 920	1,065	1,185
รวมอุปกรณ์มาตรฐาน		กก. 3,060	3,140	3,230
ไม่รวมน้ำหนักเชื้อเพลิง		รวม	6,800	7,700
รัศมีวงเลี้ยวแคบสุด		กึ่งยางรถ	215	
ระยะต่ำสุดของรถ		ที่เพลาก้าย	3	
จำนวนที่นั่ง				

\*GVW 9,900 กก. เมื่อใช้ยาง 8.25-16-14PR

**ขนาดและสัดส่วน**

หน่วย : มม.

รุ่น	A	B	C	D	E	E'	F	G	H	I	J	K
FC9JE1A-CBAHF	3,420	6,160	2,170	2,490	2,795	4,285	1,490	815	815	1,810	1,660	820
FC9JJ1A-CBAHF	4,350	7,510	2,170	2,490	3,725	5,635	1,910	805	880	1,810	1,660	820
FC9JL1A-CBAHF	4,990	8,500	2,170	2,490	4,365	6,625	2,260	800	880	1,810	1,660	820

A - ช่วงล้อ

B - ความยาวทั้งหมด

C - ความกว้างยกที่ล้อหลัง

D - ความสูงทั้งหมด

E - ระยะหลังถึงกึ่งจุดกึ่งกลางล้อหลัง

E' - ระยะหลังถึงปลายคิลซ์

F - ระยะยื่นท้าย

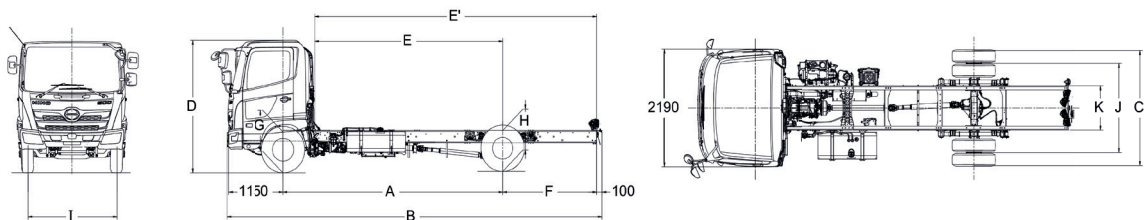
G - ความสูงของเฟรมที่เพลาน้ำ

H - ความสูงของเฟรมที่เพลาลัง

I - ระยะระหว่างกึ่งกลางล้อหน้า

J - ระยะระหว่างกึ่งกลางล้อหลัง

K - ความกว้างคิลซ์



หมายเหตุ : ภาพและรายละเอียดที่แสดงด้านบน อาจมีอุปกรณ์พิเศษที่ติดตั้งเพิ่มเติมด้วยได้ ซึ่งทางบริษัทฯ ทรงไว้ซึ่งสิทธิ์ในการเปลี่ยนแปลงรายละเอียดใดๆ โดยไม่ต้องแจ้งให้ทราบล่วงหน้า



บริษัท ฮีโน่มอเตอร์สเซลส์ (ประเทศไทย) จำกัด  
 Tel. 0-2900-5000 Hotline: 0-2059-9999  
 E-mail : info@hinothailand.com http://www.hinothailand.com



www.hinothailand.com

Hino Thailand Fan Club

Hino Thailand Official Channel

@hinoth

@hinoth

**ตัวแทนจำหน่ายใกล้บ้านท่านคือ**

เรียกหาบริการและอะไหล่ที่นับถือได้จากตัวแทนจำหน่ายฮีโน่ทั่วประเทศ

เอกสารเลขที่ L-FC210-0324