



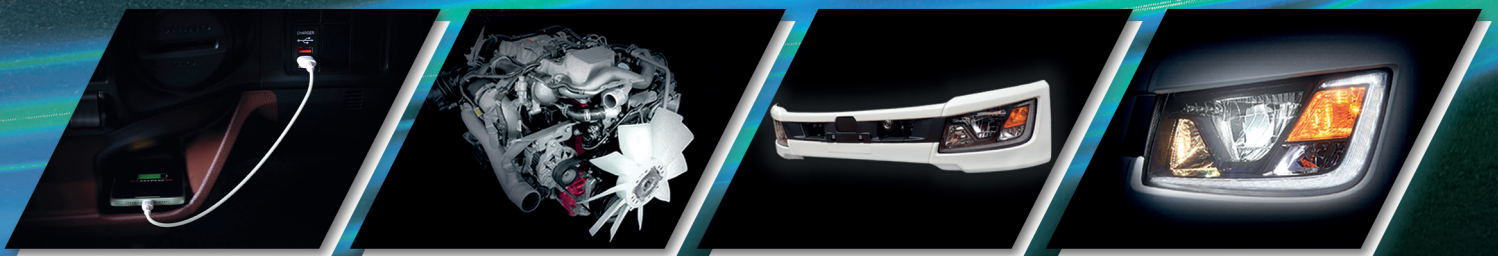
HINO
500
DOMINATOR

FC

FC9JE1A-ABAHF FC9JJ1A-ABAHF

ช่วยประหยัด ปลดภัย

คุ้มค่า มั่นใจ ทุกการลงทุน



● ช่องจ่ายไฟ USB 2.1A

● เครื่องยนต์ 155 แรงม้า

● กันชนหน้า "Off-road"
เฉพาะรุ่น FC9JE1A

● ไฟส่องสว่างเวลากลางวัน (DRL)

EURO 3
B7 B20



ประสิทธิภาพและอัตราทดเกียร์

รุ่น		FC9JE1A-ABAHF		FC9JJ1A-ABAHF
ความเร็วสูงสุด (กม./ชม.)		95	121	128
ความสามารถขึ้นทางชัน % (องศา)		44.2 (23.8)	33.2 (18.3)	29.2 (16.3)
รุ่นเกียร์		LX06		
อัตราทดเกียร์	เกียร์ 1	8.190		
	เกียร์ 2	5.072		
	เกียร์ 3	2.981		
	เกียร์ 4	1.848		
	เกียร์ 5	1.343		
	เกียร์ 6	1.000		
เกียร์ถอย		7.619		
อัตราทดเฟืองท้าย		4.625	3.636	3.636

เครื่องยนต์

รุ่น	ฮีโน่ J05E-VD
แรงม้าสูงสุด (EEC Net)	114 กิโลวัตต์ (155 แรงม้า) เมื่อเครื่องยนต์หมุน 2,500 รอบ/นาที
แรงบิดสูงสุด (EEC Net)	461 นิวตันเมตร (47 กิโลกรัมเมตร) เมื่อเครื่องยนต์หมุน 1,500 รอบ/นาที
แบบ	เครื่องยนต์ดีเซล เทอร์โบอินเตอร์คูลเลอร์ 4 จังหวะ 4 สูบ เรียงตั้งแนวตรง โอเวอร์เฮดแคมชาฟท์ ระบายความร้อนด้วยน้ำ คอมมอนเรล ควบคุมด้วยคอมพิวเตอร์
ระบบการจ่ายเชื้อเพลิง	112 x 130 มม.
เส้นผ่านศูนย์กลางกระบอกสูบ	5,123 ซีซี
ความจุกระบอกสูบ	18.0 : 1
อัตราส่วนกำลังอัด	ยูโร 3
มาตรฐานไอเสีย	
คลัสต์	
แบบ	แห้งแผ่นเดียว ควบคุมด้วยระบบไฮดรอลิก มีลมดันช่วย
เกียร์	
แบบ	6 จังหวะดินหน้า โดริคโครว์ เกียร์ 2-6 แบบซินโครเมร
เพลาน้ำ	
แบบ	คานเหล็กรูปตัว "I" โค้ง
สมรรถนะ	3,800 กก.

เพลาลัง

แบบ	ลอยตัวทั้งหมด เพื่องทดเดี่ยว โยปอดเกียร์
สมรรถนะ	7,700 กก.
ระบบเบรก	
แบบ	ระบบไฮดรอลิกประกอบด้วยก้านเบรกแบบตัวนำคู่กระทำทุกล้อ
การควบคุม	สมมติไฮดรอลิก 2 วงจรอิสระ
เบรกมือ	
แบบ	กลไกเบ่งตัวเบรก กระทำที่เพลากลาง
เบรกเสริม	
แบบ	เบรกไอเสียทำงานด้วยลมคัน ควบคุมด้วยไฟฟ้า
ระบบบังคับเลี้ยว	
แบบ	ลูกปืนหมุนเวียน มีไฮดรอลิกช่วยพ่อนแรง
อัตราทด	16.4
ระบบกันสะเทือน	
หน้า	แท่นและโซ่ค้ำ
หลัง	แท่นหลักและแท่นช่วย
ล้อและยาง	
กระทะล้อ	16 x 6.00GS นอตล้อ 6 ตัว สำหรับ FC9JE1A 17.5 x 6.75 นอตล้อ 6 ตัว สำหรับ FC9JJ1A
ยาง	8.25R16-14PR สำหรับ FC9JE1A 9.5R17.5 สำหรับ FC9JJ1A
ถังน้ำมันเชื้อเพลิง	
ปริมาณ	100 ลิตร
คลัสซ์	
แบบ	เหล็กรูปชิ้นบันได "J"
ห้องโดยสาร	
แบบ	เหล็กขึ้นรูปเชื่อมประสาน
อุปกรณ์ไฟฟ้า	
แบตเตอรี่	ขนาด 12 โวลต์ จำนวน 2 ลูก 120 แอมแปร์-ชั่วโมง เมื่ออัตราประจุ 20 ชั่วโมง
เครื่องกำเนิดไฟฟ้า	24 โวลต์ 60 แอมแปร์
เครื่องปรับอากาศ	เดลิโซ่ (ติดตั้งมาตรฐานจากโรงงาน)
อุปกรณ์ความปลอดภัย	ถุงลมนิรภัยที่พวงมาลัย
อุปกรณ์มาตรฐาน	กล้อติดตั้งหน้ารถ, กันแดดข้างประตู, ไฟส่องสว่างเวลากลางวัน, ช่องจ่ายไฟ USB สปลอยเลอร์หลังคา, เกียร์พลาท (PTO)
อุปกรณ์เพื่อเลือก	

รายการ		FC9JE1A-ABAHF	FC9JJ1A-ABAHF
น้ำหนักกรรวมน้ำหนักบรรทุก (GVW)	กก.	10,200*	10,500
น้ำหนักคลัสซ์ (โดยประมาณ) รวมอุปกรณ์มาตรฐาน ไม่รวมน้ำมันเชื้อเพลิง	หน้า	2,105	2,045
	หลัง	905	1,045
	รวม	3,010	3,090
รัศมีวงเลี้ยวแคบสุด	กึ่งยางรถ	5,500	6,800
ระยะต่ำสุดของรถ	ที่เพลาท้าย		215
จำนวนที่นั่ง			3

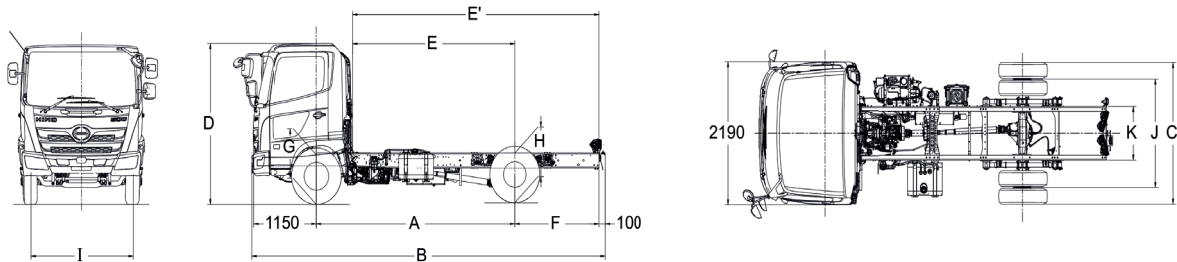
*GVW 9,900 กก. เมื่อใช้ยาง 8.25-16-14PR

ขนาดและสัดส่วน

หน่วย : มม.

รุ่น	A	B	C	D	E	E'	F	G	H	I	J	K
FC9JE1A-ABAHF	3,420	6,160	2,160	2,490	2,795	4,285	1,490	800	800	1,810	1,660	820
FC9JJ1A-ABAHF	4,350	7,510	2,170	2,490	3,725	5,635	1,910	790	880	1,810	1,660	820

A - ช่วงล้อ B - ความยาวทั้งหมด C - ความกว้างยางที่ล้อคลัสซ์ D - ความสูงทั้งหมด E - ระยะห่างแก่งถึงจุดกึ่งกลางล้อหลัง E' - ระยะห่างแก่งถึงปลายคลัสซ์
F - ระยะยื่นท้าย G - ความสูงของเฟรมที่เพลาน้ำ H - ความสูงของเฟรมที่เพลาลัง I - ระยะห่างแก่งถึงล้อหน้า J - ระยะห่างแก่งถึงล้อหลัง K - ความกว้างคลัสซ์



หมายเหตุ : ภาพและรายละเอียดที่แสดงด้านบน อาจมีอุปกรณ์พิเศษที่ติดตั้งเพิ่มเติมด้วยได้ ซึ่งทางบริษัทฯ ทรงไว้ซึ่งสิทธิ์ในการเปลี่ยนแปลงรายละเอียดใดๆ โดยไม่ต้องแจ้งให้ทราบล่วงหน้า

ตัวแทนจำหน่ายใกล้บ้านท่านคือ

เรียกหาบริการและอะไหล่ที่นั่นในใจดี จากตัวแทนจำหน่ายฮีโน่ทั่วประเทศ



บริษัท ฮีโน่มอเตอร์สเซอร์วิส (ประเทศไทย) จำกัด
Tel. 0-2900-5000 Hotline : 0-2059-9999
E-mail : info@hinothailand.com http://www.hinothailand.com



www.hinothailand.com

Hino Thailand Fan Club @hinoth
Hino Thailand Official Channel @hinoth

เอกสารเลขที่ L-FC155-0324