

 **HINO.th**

HINO
500 **FG**

FG8JF1D

HINO
500 **NEO**
VICTOR



• บันไดสะดวกในการขึ้นลงหัวท้าย

• ชุดเกียร์ PTO
ติดตั้งมาตรฐานจากโรงงาน

• ระบบเบรกแบบลมล้วน พร้อมปรับตั้งเบรกอัตโนมัติ

• คัสซิ่งใหม่ นกามน สะดวกในการต่อตัวถัง



ประสิทธิภาพและอัตราทดเกียร์

รุ่น	FG8JF1D-JGT	
ความเร็วสูงสุด (กม./ชม.)	119	
ความสามารถขึ้นทางชัน % (องศา)	37.9 (20.7)	
รุ่นเกียร์	MX06	
อัตราทดเกียร์	เกียร์ 1	6.515
	เกียร์ 2	4.224
	เกียร์ 3	2.441
	เกียร์ 4	1.473
	เกียร์ 5	1.000
	เกียร์ 6	0.702
เกียร์ถอย	6.991	
อัตราทดเฟืองท้าย	6.428	

เครื่องยนต์

รุ่น	ฮีโน่ J08E-WJ
แรงม้าสูงสุด (EEC Net)	176 กิโลวัตต์ (240 แรงม้า) เมื่อเครื่องยนต์หมุน 2,500 รอบ/นาที
แรงบิดสูงสุด (EEC Net)	716 นิวตันเมตร (73 กิโลกรัมเมตร) เมื่อเครื่องยนต์หมุน 1,500 รอบ/นาที
แบบ	เครื่องยนต์ดีเซล เทอร์โบอินเตอร์คูลเลอร์ 4 จังหวะ 6 สูบ เรียงตั้งแนวตรง ไอเวอร์ฮอตแคมเชฟท์ ระบายความร้อนด้วยน้ำ คอมมอนเรล ควบคุมด้วยคอมพิวเตอร์
ระบบการจ่ายเชื้อเพลิง	112 x 130 มม.
เส้นผ่านศูนย์กลางกระบอกสูบ x ระยะชัก	7.684 ซีซี
ความจุกระบอกสูบ	18.0 : 1
อัตราส่วนกำลังอัด	ยูโร 3
มาตรฐานไอเสีย	แหล่งกำเนิดยว ควบคุมด้วยระบบไอตรोलลิก มีลมต้นช่วย
คลัสต์	6 จังหวะเต็มหน้า ไอเวอร์โรดริฟ เกียร์ 2-6 แบบซินโครเมช

เพลาหน้า

แบบ	แกนเหล็กรูปตัว "I" โค้ง
สมรรถนะ	5,500 กก.

เพลาลัง

แบบ	ลอยตัวทั้งหมด เฟืองทดเดี่ยว ใบบอยด์เกียร์
สมรรถนะ	11,000 กก.
ระบบเบรก	
แบบ	ลูกเบี้ยว (S-CAM) กระทำทั้งพีกหน้าและพีกตาม
การควบคุม	ลมดันล้น 2 วงจรอิสระ พร้อมระบบปรับตั้งระยะผ้าเบรกดรัมในมิติ
เบรกมือ	
แบบ	สปริงเบรกกระทำที่เพลาลัง
เบรกเสริม	
แบบ	เบรกไอเสียทำงานด้วยลมดัน ควบคุมด้วยไฟฟ้า
ระบบบังคับเลี้ยว	
แบบ	ลูกปืนหมุนเวียน มีไอตรอลลิกช่วยผ่อนแรง
อัตราทด	20.2
ระบบกันสะเทือน	
หน้า	แขนและโช๊คอัพ
หลัง	แขนหลักและแขนช่วย
ล้อและยาง	
กระทะล้อ	20 x 7.50 นอตตัว 10 ตัว
ขนาดยาง	11.00-20-16PR
ถังน้ำมันเชื้อเพลิง	200 ลิตร
คัสซี	เหล็กชุบชั้นบนบีบีดี "J"
ห้องโดยสาร	
แบบ	เหล็กขึ้นรูปเชื่อมประสาน
อุปกรณ์ไฟฟ้า	
แบตเตอรี่	ขนาด 12 โวลต์ จำนวน 2 ลูก 120 แอมแปร์-ชั่วโมง เมื่ออัตราประจุ 20 ชั่วโมง 24 โวลต์ 60 แอมแปร์
เครื่องกำเนิดไฟฟ้า	ดีนโซ่ (ติดตั้งมาตรฐานจากโรงงาน)
อุปกรณ์ความปลอดภัย	ถุงลมเบรกที่พวงมาลัย, ไฟหน้าปรับได้ 5 ระดับ
ความสะดวกสบาย	กระจกไฟฟ้า และเซ็นทรัลล็อก
อุปกรณ์มาตรฐาน	เกียร์พวง (PTO)
อุปกรณ์เพื่อเลือก	สปอยเลอร์หลังคา

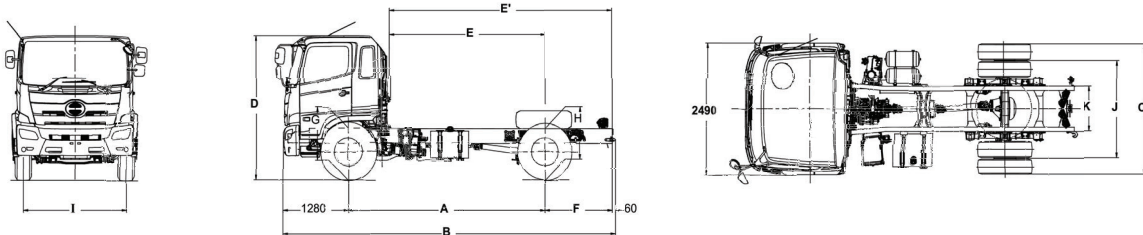
รายการ		FG8JF1D-JGT	
น้ำหนักโดยรวมน้ำหนักบรรทุก (GVW)	กก.	15,000	
น้ำหนักคัสซี	หน้า	กก.	3,050
	หลัง	กก.	2,100
	รวม	กก.	5,150
รัศมีวงเลี้ยวแคบสุด	ม.	6,600	
ระยะต่ำสุดของรถ	ม.	240	
จำนวนที่นั่ง		3	

ขนาดและสัดส่วน

หน่วย : มม.

รุ่น	A	B	C	D	E	E'	F	G	H	I	J	K
FG8JF1D-JGT	3,730	6,390	2,475	2,750	2,910	4,230	1,320	1,010	1,100	2,055	1,835	840

A - ช่วงล้อ	B - ความกว้างที่แคบ	C - ความกว้างยางที่ล้อหลัง	D - ความสูงทั้งหมด	E - ระยะล้อถึงจุดกึ่งกลางล้อหลัง	E' - ระยะล้อถึงกึ่งกลางคัสซี
F - ระยะยื่นท้าย	G - ความสูงของแบริดที่เพลาน้ำ	H - ความสูงของแบริดที่เพลาลัง	I - ระยะระหว่างกึ่งกลางล้อหน้า	J - ระยะระหว่างกึ่งกลางล้อหลัง	K - ความกว้างคัสซี



หมายเหตุ : ภาพและรายละเอียดที่แสดงในเอกสารนี้ อาจมีอุปกรณ์พิเศษที่ติดตั้งเพิ่มเติมเพื่อการโฆษณาและประชาสัมพันธ์ ทางบริษัทฯ ทรงไว้ซึ่งสิทธิ์ในการเปลี่ยนแปลงรายละเอียดใดๆ โดยไม่ต้องแจ้งให้ทราบล่วงหน้า



บริษัท ฮีโน่มอเตอร์สแอส (ประเทศไทย) จำกัด
Tel. 0-2900-5000 Fax : 0-2900-5288 Hotline : 0-2305-4442
E-mail : info@hinothailand.com http://www.hinothailand.com



อุปกรณ์และบริการเสริม
เพื่อเลือก (Option)



ตัวแทนจำหน่ายใกล้บ้านท่านคือ

เรียกพบบริการและไอทีที่มันได้ดี จากตัวแทนจำหน่ายฮีโน่ทั่วประเทศ

เอกสารเลขที่ L-FG8J DU-0220