

ประสิทธิภาพและอัตราทดเกียร์

รุ่น	FM1AK1M-SHT	
ความเร็วสูงสุด (กม./ชม.)	108	
ความสามารถขึ้นทางชัน % (องศา)	55.7 (29.1)	
รุ่นเกียร์	M009 OD	
อัตราทดเกียร์	เกดพิเศษ	10.178
	เกียร์ 1	6.986
	เกียร์ 2	5.063
	เกียร์ 3	3.636
	เกียร์ 4	2.633
	เกียร์ 5	1.921
	เกียร์ 6	1.392
	เกียร์ 7	1.000
	เกียร์ 8	0.724
เกียร์ถอย	9.874	
อัตราทดเพืองท้าย	5.250	

เครื่องยนต์

รุ่น ฮีโน่ A09C-TH
แรงม้าสูงสุด (EEC Net) 253 กิโลวัตต์ (344 แรงม้า)
แรงบิดสูงสุด (EEC Net) เมื่อเครื่องยนต์ที่ 1,900 รอบ/นาที
 1,275 นิวตันเมตร (130 กิโลกรัมเมตร)
แบบ เมื่อเครื่องยนต์ที่ 1,100 รอบ/นาที
 เครื่องยนต์ดีเซล เทอร์โบอินเตอร์คูลเลอร์
 4 จังหวะ 6 สูบ เรียงตั้งแนวตรง
ระบบการจ่ายเชื้อเพลิง ใวเวอร์ตแคมชาฟท์ ระบายความร้อนด้วยน้ำ
เส้นผ่านศูนย์กลางกระบอกสูบ x ระยะชัก คอมมอนเรล ควบคุมด้วยคอมพิวเตอร์
 112 x 150 มม.
ความจุกระบอกสูบ 8,866 ซีซี
อัตราส่วนกำลังอัด 17.0 : 1
มาตรฐานไอเสีย ยูโร 3
คลัสต์ แห้งแป้นเดียว ควบคุมด้วยระบบไฮดรอลิก
 มีลดต้นช่วย
เกียร์ 9 จังหวะดินพ่นา ใวเวอร์โครฟ
 เกียร์ทดพิเศษ-8 แบบซินโครเมซ

เพลาหน้า

แบบ คาบเหล็กรูปตัว "I" โถ้ง
สมรรถนะ 7,500 กก.

เพลาหลัง

แบบ ลอยตัวทั้งหมด เพืองทดเดี่ยว ใวบอยด์เกียร์
สมรรถนะ 21,000 กก.
ระบบเบรก
แบบ ลูกเบี้ยว (S-Cam) กระทำทั้งพีกน้าและพีกตาม
การควบคุม สมด้นล้น 2 วงจรอิสระ พร้อมระบบปรับตั้งระยะพ้าเบรกอัตโนมัติ
เบรกมือ สปริงเบรกกระทำที่เพลาหน้าและเพลาหลังคู่หน้า
เบรกเสริม
แบบ รีทาร์ดเดอร์ (Engine retarder)
ระบบบังคับเลี้ยว
แบบ ลูกปืนหมุนเวียน มีไฮดรอลิกช่วยพ่อนแรง
อัตราทด 21.4-23.8
ระบบกันสะเทือน
หน้า แคนและโซ่คั้วม
หลัง แคนและแขนรับแรงบิด
ล้อและยาง
กระถา-ล้อ 20 x 7.50 นอตล้อ 10 ตัว
ขนาดยาง 11.00-20-16PR
ถังน้ำมันเชื้อเพลิง 200 ลิตร
คัสซี เหล็กรูปขันนิต "J"
ห้องโดยสาร
แบบ เหล็กขึ้นรูปเชื่อมประสาน
อุปกรณ์ไฟฟ้า
แบตเตอรี่ ขนาด 12 โวลท์ จำนวน 2 ลูก
 120 แอมแปร์-ชั่วโมง เมื่ออัตราประจุ 20 ชั่วโมง
แหล่งกำเนิดไฟฟ้า 24 โวลท์ 60 แอมแปร์
เครื่องปรับอากาศ เดินโซ่ (ติดตั้งมาตรฐานจากโรงงาน)
อุปกรณ์ความปลอดภัย ลูกสมบรีกัยที่พ่วงมาลัย, ไม่น้าปรับบิต 5 ระดับ
ความสะดวกสบาย กระจากไฟฟ้า, เซ็นทรัลล็อก
อุปกรณ์มาตรฐาน ปลายวิล (PTO), มาตรฐานชั่วโมงการทำงาน

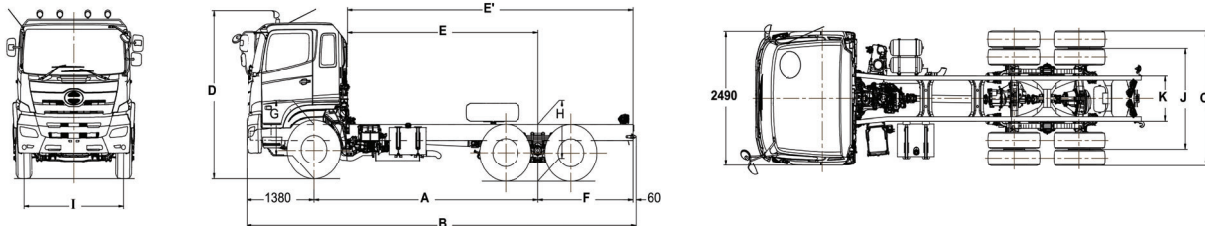
รายการ		FM1AK1M-SHT
น้ำหนักกรวมน้ำหนักบรรทุก (GVW)	กก.	25,000
น้ำหนักคัสซี	หน้า	3,420
	หลัง	3,980
	รวม	7,400
รัศมีวงเลี้ยวแคบสุด	มม.	7,500
ระยะต่ำสุดของรถ	มม.	240
จำนวนที่นั่ง		3

ขนาดและสัดส่วน

หน่วย : มม.

รุ่น	A	B	C	D	E	E'	F	G	H	I	J	K
FM1AK1M-SHT	4,005	7,345	2,480	2,900	3,260	5,160	1,900	1,050	1,090	2,055	1,860	840

A - ช่วงล้อ B - ความยาวทั้งหมด C - ความกว้างที่ล้อหลัง D - ความสูงทั้งหมด E - ระยะหลังถึงจุดตั้งกลางล้อหลัง E' - ระยะหลังถึงจุดปลายคัสซี
 F - ระยะยื่นท้าย G - ความสูงของเพลาหน้า H - ความสูงของเพลาหลัง I - ระยะระหว่างถึงกลางล้อหน้า J - ระยะระหว่างถึงกลางล้อหลัง K - ความกว้างคัสซี



หมายเหตุ : ภาพและรายละเอียดที่แสดงในเอกสารนี้ อาจมีอุปกรณ์พิเศษที่ติดตั้งเพิ่มเพื่อการโฆษณาและประชาสัมพันธ์ ทางบริษัทฯ ทรงไว้ลิขสิทธิ์ในการเปลี่ยนแปลงรายละเอียดใดๆ โดยไม่ต้องแจ้งให้ทราบล่วงหน้า



บริษัท ฮีโน่มอเตอร์สเซลส์ (ประเทศไทย) จำกัด
 Tel. 0-2900-5000 Fax : 0-2900-5288 Hotline : 0-2305-4442
 E-mail : info@hinothailand.com http://www.hinothailand.com



f Hino Thailand Fan Club @hinoth hinothailandfanclub www.hinothailand.com



อุปกรณ์และบริการเสริม
 ใพื่อเลือก (Option)



ตัวแทนจำหน่ายใกล้บ้านท่านคือ

เรียกพบบริการและอู่ที่มันใจได้ จากตัวแทนจำหน่ายใว้ทั่วประเทศ

เอกสารเลขที่ L-FM1A MIX-0220

 **HINO.th**

HINO
500 FM
FM1AK1M

HINO
500
VICTOR NEO



• ทีวี M009
ที่สุดของความแรง
และประหยัด

• ฟลายวีล PTO

• มีเตอร์บันทึกชั่วโมงการทำงานและ

• คีลชีใหม่ นกมน สะดวกในการต่อตัวถัง

• ระบบรองรับกึ่งแกว่งแบบลอยตัว
ลดการสั่นสะเทือนในห้องโดยสาร

• ระบบเบรคาแบบลมล้อ พร้อมปรับตั้งเบรคอัตโนมัติ

