

 **HINO.th**

HINO
500 FG

FG8JF1D FG8JJ1A (Tender)

HINO
500
VICTOR NEO



• เกียร์ MX06
ที่สุดของความแรง และประหยัด

• ระบบเบรกแบบล้น พร้อมปรับตั้งเบรกอัตโนมัติ

• คลัสใหม่ นามู สะดวกในการต่อหัวถัง



ประสิทธิภาพและอัตราทดเกียร์

รุ่น		FG8JF1D-JJT	FG8JJ1A-JJT
ความเร็วสูงสุด (กม./ชม.)		116	128
ความสามารถขึ้นทางชัน % (องศา)		39.1 (21.4)	35.1 (19.3)
รุ่นเกียร์		MX06	
อัตราทดเกียร์	เกียร์ 1	6.515	
	เกียร์ 2	4.224	
	เกียร์ 3	2.441	
	เกียร์ 4	1.473	
	เกียร์ 5	1.000	
	เกียร์ถอย	0.702	
อัตราทดเฟืองท้าย		6.428	5.857

เครื่องยนต์

รุ่น	ฮีโน่ J08E-WJ
แรงม้าสูงสุด (EEC Net)	176 กิโลวัตต์ (240 แรงม้า)
แรงบิดสูงสุด (EEC Net)	เมื่อเครื่องยนต์หมุน 2,500 รอบ/นาที 716 นิวตันเมตร (73 กิโลกรัมเมตร)
แบบ	เมื่อเครื่องยนต์หมุน 1,500 รอบ/นาที เครื่องยนต์ดีเซล เทอร์โบอินเตอร์คูลเลอร์ 4 จังหวะ 6 สูบ เรียงตั้งแนวตรง ไคววอร์ลด์แคมเฟส ระบายความร้อนด้วยน้ำ แบบคอมมอนเรล ควบคุมด้วยคอมพิวเตอร์
ระบบการจ่ายเชื้อเพลิง	112 x 130 มม.
เส้นผ่านศูนย์กลางกระบอกสูบ x ระยะชัก	7.684 ซีซี
ความจุกระบอกสูบ	18.0 : 1
อัตราส่วนกำลังอัด	ยูโร 3
มาตรฐานไอเสีย	

คลัตช์

แบบ	แห้งแผ่นเดี่ยว ควบคุมด้วยระบบไฮดรอลิก มีลมต้นช่วย
เกียร์	6 จังหวะดินหน้า ไคววอร์ลด์พ เกียร์ 2-6 แบบซินโครเมซ

เพลาคาน

แบบ	คานเหล็กรูปตัว "I" โค้ง
สมรรถนะ	5,500 กก.

เพลาลัง

แบบ	ลอยตัวทั้งหมด เฟืองทดเดี่ยว ใบบอยด์เกียร์
สมรรถนะ	11,000 กก.
ระบบเบรก	
แบบ	ลูกเบียว (S-CAM) กระทำทั้งพีกหน้าและพีกตาม
การควบคุม	ลมดันส่วน 2 วงจรอิสระ พร้อมระบบปรับตั้งระยะพีกเบรกอัตโนมัติ
เบรกมือ	
แบบ	สปริงเบรกกระทำที่เพลาลัง
เบรกเสริม	
แบบ	เบรกไอเสียทำงานด้วยลมดัน ควบคุมด้วยไฟฟ้า
ระบบบังคับเลี้ยว	
แบบ	ลูกปืนหมุนเวียน มีไฮดรอลิกช่วยผ่อนแรง
อัตราทด	20.2
ระบบกันสะเทือน	
หน้า	แหนบและโซ่คัพ
หลัง	แหนบหลักและแหนบช่วย
ล้อและยาง	
กระถะล้อ	20 x 7.50 นอตล้อ 10 ตัว
ยาง	10.00-20-16PR
ถังน้ำมันเชื้อเพลิง	200 ลิตร
คัสซี	เหล็กชุบชั้นนิโคร
ห้องโดยสาร	
แบบ	เหล็กขึ้นรูปเชื่อมประสาน
อุปกรณ์ไฟฟ้า	
แบตเตอรี่	ขนาด 12 โวลต์ จำนวน 2 ลูก 120 แอมแปร์-ชั่วโมง เมื่ออัตราประจุ 20 ชั่วโมง
เครื่องกำเนิดไฟฟ้า	24 โวลต์ 60 แอมแปร์
เครื่องปรับอากาศ	ดีนโซ่ (ติดตั้งมาตรฐานจากโรงงาน)
อุปกรณ์ความปลอดภัย	ไฟหน้าปรับได้ 5 ระดับ
อุปกรณ์เพื่อเลือก	สปอยเลอร์หลังคา, เกียร์พีก (PTO)

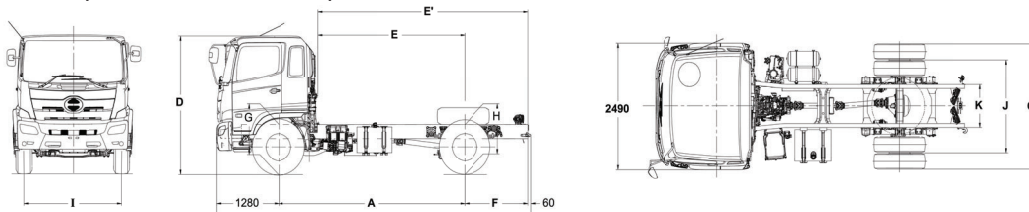
รายการ		FG8JF1D-JJT	FG8JJ1A-JJT
น้ำหนักกรวมน้ำหนักบรรทุก (GVW)	กก.	15,000	
น้ำหนักคัสซี	หน้า	3,040	2,950
	หลัง	2,080	2,050
	รวม	5,120	5,000
รัศมีวงเลี้ยวแคบสุด	กึ่งยางรถ	6,600	7,500
ระยะต่ำสุดของรถ	ที่เพลาท้าย	225	245
จำนวนที่นั่ง		3	

ขนาดและสัดส่วน

หน่วย : มม.

รุ่น	A	B	C	D	E	E'	F	G	H	I	J	K
FG8JF1D-JJT	3,730	6,390	2,445	2,750	2,910	4,230	1,320	995	1,085	2,055	1,835	840
FG8JJ1A-JJT	4,340	7,755	2,445	2,740	3,510	5,585	2,075	995	1,080	2,055	1,835	840

- A - ช่วงล้อ
- B - ความยาวทั้งหมด
- C - ความกว้างล้อสัดล้อ
- D - ความสูงทั้งหมด
- E - ระยะหลังถึงจุดกึ่งกลางล้อหลัง
- E' - ระยะหลังถึงปลายคัสซี
- F - ระยะยื่นท้าย
- G - ความสูงของแฟรมที่เพลาคาน
- H - ความสูงของแฟรมที่เพลาลัง
- I - ระยะระหว่างกึ่งกลางล้อหน้า
- J - ระยะระหว่างกึ่งกลางล้อหลัง
- K - ความกว้างคัสซี



หมายเหตุ : ภาพและรายละเอียดที่แสดงในเอกสารนี้ อาจมีอุปกรณ์พิเศษที่ติดตั้งเพิ่มเติมการโฆษณาและประชาสัมพันธ์ ทางบริษัทฯ ทรงไว้ซึ่งสิทธิในการเปลี่ยนแปลงรายละเอียดใดๆ โดยมีต้องแจ้งให้ทราบล่วงหน้า



บริษัท ฮีโน่มอเตอร์สแอส (ประเทศไทย) จำกัด
Tel: 0-2900-5000 Fax: 0-2900-5288 Hotline: 0-2305-4442
E-mail: info@hinothailand.com http://www.hinothailand.com



อุปกรณ์และบริการเสริม
เมื่อเลือก (Option)



ตัวแทนจำหน่ายใกล้บ้านท่านคือ

เรียกพบบริการและขอไฟล์ที่สนใจได้ จากตัวแทนจำหน่ายฮีโน่ทั่วประเทศ