

 HINO.th

HINO
500 FM
FM2PN1D

HINO
500 VICTOR NEO



• เกียร์ M009
ที่สุดของความแรง
และประหยัด



• ชุดเกียร์ PTO
ติดตั้งมาตรฐาน
จากโรงงาน

• คีลชีน ทนทาน
สะดวกในการต่อตั้งถัง

• ระบบยกหัวถังด้วยไฟฟ้า เพิ่มความสะดวกและปลอดภัย

• ระบบรองรับหัวถังแบบลอยตัว ลดการสั่นสะเทือนในห้องโดยสาร

• ระบบเบรกแบบสลอน พร้อมปรับตั้งเบรกอัตโนมัติ



ประสิทธิภาพและอัตราทดเกียร์

รุ่น		FM2PN1D-XHT	
ความเร็วสูงสุด (กม./ชม.)		116	125
ความสามารถขึ้นทางชัน % (องศา)		67.1 (33.8)	60.3 (31.1)
รุ่นเกียร์		M009 OD	
อัตราทดเกียร์	เกียร์ 1	10.178	
	เกียร์ 2	6.986	
	เกียร์ 3	5.063	
	เกียร์ 4	3.636	
	เกียร์ 5	2.633	
	เกียร์ 6	1.921	
	เกียร์ 7	1.392	
	เกียร์ 8	1.000	
	เกียร์ถอย	0.724	9.874
อัตราทดเพื่อง่าย		5.250	4.875

เครื่องยนต์

รุ่น	ยี่โน้ P11C-VU
แรงม้าสูงสุด (EEC Net)	280 กิโลวัตต์ (380 แรงม้า) เมื่อเครื่องยนต์หมุน 2,100 รอบ/นาที
แรงบิดสูงสุด (EEC Net)	1,422 นิวตันเมตร (145 กิโลกรัมเมตร) เมื่อเครื่องยนต์หมุน 1,500 รอบ/นาที
แบบ	เครื่องยนต์ดีเซล เทอร์โบอินเตอร์คูลเลอร์ 4 จังหวะ 6 สูบ เรียงตั้งแนวตรง ไอวอร์เซควาล์ว ระบายความร้อนด้วยน้ำ คอมมอนเรล ควบคุมด้วยคอมพิวเตอร์
ระบบการจ่ายเชื้อเพลิง	
เส้นผ่านศูนย์กลางกระบอกสูบ x ระยะชัก	122 x 150 มม.
ความจุกระบอกสูบ	10,520 ซีซี
อัตราส่วนกำลังอัด	16.0 : 1
มาตรฐานไอเสีย	ยูโร 3
คลัตช์	แก๊งแผ่นเดี่ยว ควบคุมด้วยระบบไฮดรอลิก มีลมดันช่วย
เกียร์	9 จังหวะเดินหน้า ไอวอร์ไคร์พ เกียร์ทดพิเศษ-8 แบบซินโครเม
เพลาคาน	
แบบ	คานเหล็กรูปตัว "I" โค้ง
สมรรถนะ	7,500 กก.

เพลาลัง

แบบ	ลอยตัวทั้งหมด เพื่อง่ายต่อ ย่อยดัดเกียร์
สมรรถนะ	21,000 กก.
ระบบเบรก	
แบบ	ลูกเบี้ยว (S-Cam) กระทำทั้งพีกาและพีกตาม
การควบคุม	ลมดันส่วน 2 วงจรอิสระ พร้อมระบบปรับตั้งระยะพีกเบรกอัตโนมัติ
เบรกมือ	
แบบ	สปริงเบรกกระทำที่เพลาคานและเพลาลังคู่หน้า
เบรกเสริม	
แบบ	เบรกไฮดรอลิกทำงานด้วยลมดัน ควบคุมด้วยไฟฟ้า
ระบบบังคับเลี้ยว	
แบบ	ลูกปืนหมุนเวียน มีไฮดรอลิกช่วยผ่อนแรง
อัตราทด	21.4-23.8
ระบบกันสะเทือน	
หน้า	แท่นและใช้ค็อกซ์
หลัง	แท่นแบบแชนริบแรงบิด
ล้อและยาง	
กระทะล้อ	22.5 x 7.50 นอตล้อ 10 ตัว
ขนาดยาง	11R22.5-16PR
ถังน้ำมันเชื้อเพลิง	390 ลิตร
คลัสช์	เหล็กชุบชั้นบนิต "J"
ห้องโดยสาร	
แบบ	เหล็กขึ้นรูปเชื่อมประสาน
อุปกรณ์ไฟฟ้า	
แบตเตอรี่	ขนาด 12 โวลต์ จำนวน 2 ลูก 120 แอมแปร์-ชั่วโมง เมื่ออัตราประจุ 20 ชั่วโมง 24 โวลต์ 60 แอมแปร์
เครื่องปรับอากาศ	ดีนซ์ (ติดตั้งมาตรฐานจากโรงงาน)
อุปกรณ์ความปลอดภัย	ถุงลมนิรภัยของมาลัย, ไฟหน้าปรับได้ 5 ระดับ
ความสะกดกษมาย	กระจกไฟฟ้า, เซ็นทรัลล็อก
อุปกรณ์มาตรฐาน	เกียร์พีก (PTO)
อุปกรณ์เพื่อเลือก	สปอยเลอร์หลังคา, ระบบป้องกันล้อล็อก (ABS)

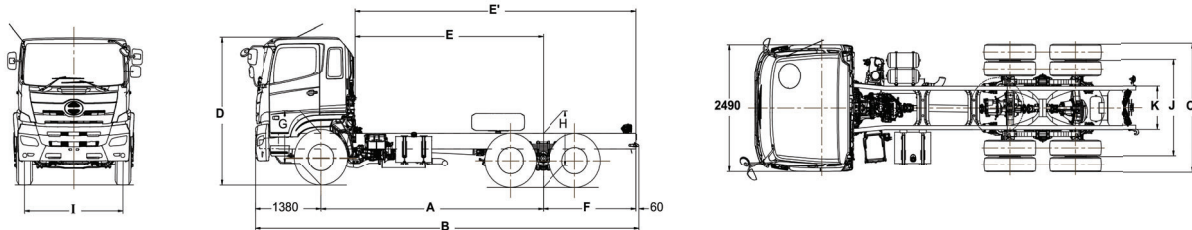
รายการ		FM2PN1D-XHT
น้ำหนักรวมน้ำหนักบรรทุก (GVW)	กก.	25,000
น้ำหนักคลัสช์	หน้า	3,650
	หลัง	4,050
	รวม	7,700
รัศมีวงเลี้ยวแคบสุด	มม.	8,400
ระยะต่ำสุดของรถ	มม.	250
จำนวนที่นั่ง		3

ขนาดและสัดส่วน

หน่วย : มม.

รุ่น	A	B	C	D	E	E'	F	G	H	I	J	K
FM2PN1D-XHT	4,605	8,295	2,460	2,900	3,860	6,110	2,250	1,020	1,070	2,055	1,860	840

A - ช่วงล้อ	B - ความยาวทั้งหมด	C - ความกว้างยกที่ล้อหลัง	D - ความสูงทั้งหมด	E - ระยะหลังถึงจุดตั้งกลางล้อหลัง	E' - ระยะหลังถึงท้ายรถ
F - ระยะยื่นท้าย	G - ความสูงของเพนทเพลาลัง	H - ความสูงของเพนทเพลาลัง	I - ระยะระหว่างใจกลางล้อหน้า	J - ระยะระหว่างใจกลางล้อหลัง	K - ความกว้างคลัสช์



หมายเหตุ : ภาพและรายละเอียดที่แสดงในเอกสารนี้ อาจมีอุปกรณ์พิเศษที่ติดตั้งเพิ่มเติมเพื่อการโฆษณาและประชาสัมพันธ์ ภาพจริงอาจมีการเปลี่ยนแปลงรายละเอียดใดๆ โดยไม่ต้องแจ้งให้ทราบล่วงหน้า



บริษัท ฮีโนมอเตอร์สาขายุโรป (ประเทศไทย) จำกัด
Tel: 0-2900-5000 Fax: 0-2900-5288 Hotline: 0-2305-4442
E-mail: info@hinothailand.com http://www.hinothailand.com

f Hino Thailand Fan Club @hinoth hinothailandfanclub



www.hinothailand.com



อุปกรณ์และบริการเสริม
เพื่อเลือก (Option)



ตัวแทนจำหน่ายใกล้บ้านท่านคือ

เรียกพบบริการและอะไหล่ที่นั่นได้เลย จากตัวแทนจำหน่ายฮีโนทั่วประเทศ

เอกสารเลขที่ L-FM2P DU-0220