

### ประสิทธิภาพและอัตราทดเกียร์

รุ่น	FL1AN1A-SHT	FL1AS1A-SHT, FL1AS1A-SHT (12M)
ความเร็วสูงสุด (กม./ชม.)	105	120
ความสามารถขึ้นทางชัน % (อัตรา)	57.5 (29.9)	48.7 (26.0)
รุ่นเกียร์	M009 OD	
อัตราทดเกียร์	ทดพิเศษ	10.178
	เกียร์ 1	6.986
	เกียร์ 2	5.063
	เกียร์ 3	3.636
	เกียร์ 4	2.633
	เกียร์ 5	1.921
	เกียร์ 6	1.392
	เกียร์ 7	1.000
	เกียร์ 8	0.724
เกียร์ถอย	9.874	
อัตราทดเฟืองท้าย	5.250	4.625

### เครื่องยนต์

รุ่น	อีโน A09C-TH
แรงม้าสูงสุด (EEC Net)	253 กิโลวัตต์ (344 แรงม้า)
แรงบิดสูงสุด (EEC Net)	เมื่อเครื่องยนต์หมุน 1,900 รอบ/นาที 1,275 นิวตันเมตร (130 กิโลกรัมเมตร)
แบบ	เมื่อเครื่องยนต์หมุน 1,100 รอบ/นาที เครื่องยนต์ดีเซล ทอร์โบอินเตอร์คูลเลอร์ 4 จังหวะ 6 สูบ เรียงตั้งแนวตรง ไอเวอร์ตแคมเฟสระบายความร้อนด้วยน้ำ คอมมอนเรล ควบคุมด้วยคอมพิวเตอร์
ระบบการจ่ายเชื้อเพลิง	112 x 150 มม.
เส้นผ่านศูนย์กลางกระบอกสูบ x ระยะชัก	8,866 ซีซี
ความจุกระบอกสูบ	17.0 : 1
อัตราส่วนกำลังอัด	ยูริธ 3
มาตรฐานไอเสีย	แก๊งแฟนเดี่ยว ควบคุมด้วยระบบไฮดรอลิก
คลัตช์	มีลมต้นด้วย
เกียร์	9 จังหวะดับหน้า ไอเวอร์ตเฟรม
เพลาหน้า	เกียร์ทดพิเศษ-8 แบบซินโครเมท
แบบ	แกนเหล็กรูปตัว "I" โค้ง
สมรรถนะ	7,500 กก.

### เพลาหลัง

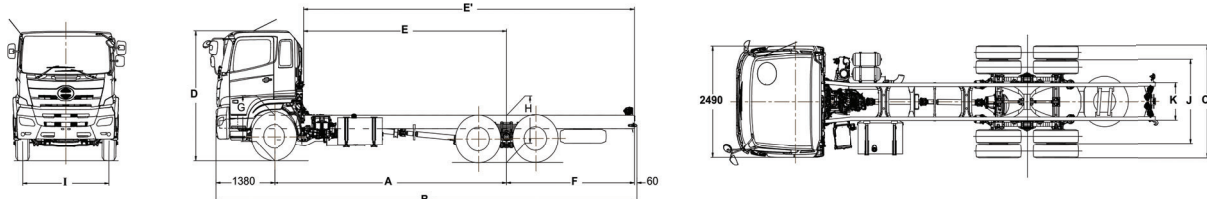
แบบ	ลอยตัวทั้งหมด เฟืองทดเดี่ยว ไฮบอยด์เกียร์
สมรรถนะ	21,000 กก.
ระบบเบรก	
แบบ	ลูกเบี้ยว (S-Cam) กระทำทั้งพีกหน้าและพีกตาม
การควบคุม	ลมคั้นล้น 2 วงจรอิสระ พร้อมระบบปรับตั้งระยะผ้าเบรกดัตไม่ตี
เบรกมือ	
แบบ	สปริงเบรกกระทำที่เพลาหน้าและเพลาหลังคู่หน้า
เบรกเสริม	
แบบ	รีটারดเดอร์ (Engine retarder)
ระบบบังคับเลี้ยว	
แบบ	ลูกปืนหมุนเวียน มีไฮดรอลิกช่วยผ่อนแรง
อัตราทด	21.4-23.8
ระบบกันสะเทือน	
หน้า	แชนและโซ่คู่
หลัง	แชนและแชนรับแรงบิด
ล้อและยาง	
กระดล้อ	22.5 x 7.50 นอตล้อ 10 ตัว, 22.5x8.25 นอตล้อ 10 ตัว (เฉพาะในรุ่น FL1AS1A-12M)
ยาง	11R22.5-16PR และ 295/80R 22.5-18PR (เฉพาะในรุ่น FL1AS1A-12M)
ถังน้ำมันเชื้อเพลิง	390 ลิตร
คัสซี	เหล็กชุบซินเนท "I"
ห้องโดยสาร	
แบบ	เหล็กขึ้นรูปเชื่อมประสาน
อุปกรณ์ไฟฟ้า	
แบตเตอรี่	ขนาด 12 โวลต์ จำนวน 2 ลูก 120 แอมแปร์-ชั่วโมง เมื่ออัตราประจุ 20 ชั่วโมง
เครื่องกำเนิดไฟฟ้า	24 โวลต์ 60 แอมแปร์
เครื่องปรับอากาศ	เดินฟรี (ติดตั้งมาตรฐานจากโรงงาน)
อุปกรณ์ความปลอดภัย	ถุงลมนิรภัยที่พวงมาลัย, ไฟหน้าปรับได้ 5 ระดับ
ความสะดวกสบาย	กระจกไฟฟ้า, เซ็นทรัลล็อก
อุปกรณ์เพื่อล้อ	สปอยเลอร์หลังคา, ระบบป้องกันล้อล็อก (ABS) เกียร์พวง (PTO)

รายการ	FL1AN1A-SHT	FL1AS1A-SHT	FL1AS1A-SHT (12M)	
น้ำหนักบรรทุกน้ำหนักบรรทุก (GVW)	กก.	25,000		
น้ำหนักคัสซี	หน้า	3,200	3,330	3,900
	หลัง	3,910	3,870	3,950
	รวม	7,110	7,200	7,850
รัศมีวงเลี้ยวแคบสุด	ที่ยางรถ	8,000	9,300	11,370
ระยะต่ำสุดของรถ	ที่เพลาท้าย	245	245	240
จำนวนที่นั่ง		3		

### ขนาดและสัดส่วน

รุ่น	A	B	C	D	E	E'	F	G	H	I	J	K
FL1AN1A-SHT	4,605	8,295	2,460	2,900	3,860	6,110	2,250	1,020	1,065	2,055	1,860	840
FL1AS1A-SHT	5,505	9,645	2,460	2,900	4,760	7,460	2,700	1,020	1,065	2,055	1,860	840
FL1AS1A-SHT (12M)	6,730	11,960	2,480	2,870	5,960	9,810	3,850	1,015	1,060	2,055	1,860	840

A - ช่วงล้อ B - ความยาวทั้งหมด C - ความกว้างที่ล้อหลัง D - ความสูงทั้งหมด E - ระยะหลังทั้งที่ยังตั้งที่กลางล้อหลัง E' - ระยะหลังทั้งที่ยังตั้งที่ปลายคัสซี  
F - ระยะยื่นท้าย G - ความสูงของเพนที่เพลาหน้า H - ความสูงของเพนที่เพลาหลัง I - ระยะระหว่างที่กลางล้อหน้า J - ระยะระหว่างที่กลางล้อหลัง K - ความกว้างคัสซี



หมายเหตุ : ภาพและรายละเอียดที่แสดงในเอกสารนี้ อาจมีอุปกรณ์พิเศษที่ติดตั้งเพิ่มเติมเพื่อการโฆษณาและประชาสัมพันธ์ ภาพจริงหาก หน่วยงานลิขสิทธิ์ในการเปลี่ยนแปลงรายละเอียดใดๆ โดยไม่ต้องแจ้งให้ทราบล่วงหน้า



บริษัท ฮีโน่อุตสาหกรรม (ประเทศไทย) จำกัด  
Tel. 0-2900-5000 Fax : 0-2900-5288 Hotline : 0-2305-4442  
E-mail : info@hinothailand.com http://www.hinothailand.com



f Hino Thailand Fan Club @hinoth hinothailandfanclub

www.hinothailand.com

อุปกรณ์และบริการเสริม  
เพื่อเลือก (Option)



ตัวแทนจำหน่ายใกล้บ้านท่านคือ

เรียกหาบริการและขอไฟล์ที่นี้ไปได้อีก จากตัวแทนจำหน่ายฮีโน่ทั่วประเทศ

เอกสารเลขที่ L-FL1A VH-0220

 HINO.th

HINO  
500 FL

FL1A11A FL1A51A FL1A51A (12M)

HINO  
500  
VICTOR NEO



ยาวพิเศษ 12 เมตร  
(ในรุ่น FL8JT1A 12M)



• ระบบยกหัวเก๋งด้วยไฟฟ้า  
เพิ่มความสะดวกและปลอดภัย

• เกียร์ M009  
ที่สุดของความแรง และประหยัด

• ระบบรองรับหัวเก๋งแบบลอยตัว  
ลดการสั่นสะเทือนในห้องโดยสาร

• ระบบเบรกแบบลมล้วน  
พร้อมปรับตั้งเบรกอัตโนมัติ

• คีชีใหม่ นานาน  
สะดวกในการต่อตัวถัง



EURO 3  
B7 B10 B20  
EQUIPMENT EQUIPMENT EQUIPMENT