

 **HINO.th**

HINO 500 FG

FG8J11A FG8J11A FG8J11A FG8J11A FG8J11A

HINO 500 Victor NEO



• ไฟหน้าบัลลิสต์รีเฟลคเตอร์
ปรับได้ 5 ระดับ



• เกียร์ MX06
ที่สุดของความแรง และประหยัด

• ระบบรถแบบผสมลิ้น พร้อมปรับตั้งในรถอัตโนมัติ

• คีลชีโน นูมาน สะดวกในการต่อตัวถัง



ประสิทธิภาพและอัตราทดเกียร์

รุ่น	FG8J1A-JGT, FG8JM1A-JGT, FG8JP1A-JGT, FG8JR1A-JGT, FG8JT1A-JGT	
ความเร็วสูงสุด (กม./ชม.)	128	
ความสามารถขึ้นทางชัน % (องศา)	34.9 (19.2)	
รุ่นเกียร์	MX06	
อัตราทดเกียร์	เกียร์ 1	6.515
	เกียร์ 2	4.224
	เกียร์ 3	2.441
	เกียร์ 4	1.473
	เกียร์ 5	1.000
	เกียร์ 6	0.702
	เกียร์ถอย	6.991
อัตราทดเฟืองท้าย	5.857	

เครื่องยนต์

รุ่น ฮีโน่ J08E-WJ
แรงม้าสูงสุด (EEC Net) 176 กิโลวัตต์ (240 แรงม้า)
แรงบิดสูงสุด (EEC Net) เมื่อเครื่องยนต์หมุน 2,500 รอบ/นาที 716 นิวตันเมตร (73 กิโลกรัมเมตร)
แบบ เมื่อเครื่องยนต์หมุน 1,500 รอบ/นาที เครื่องยนต์ดีเซล ทอร์โบอินเตอร์คูลเลอร์ 4 จังหวะ 6 สูบ เรียงตั้งแนวตรง ไอวอร์ไฮดรอลิกแคมshaft ระบายความร้อนด้วยน้ำ คอมมอนเรล ควบคุมด้วยคอมพิวเตอร์ 112 x 130 มม.
ระบบการจ่ายเชื้อเพลิง 7,684 ซีซี
เส้นผ่านศูนย์กลางกระบอกสูบ x ระยะชัก 18.0 : 1
ความจุกระบอกสูบ ยูริ 3
อัตราส่วนกำลังอัด
มาตรฐานไอเสีย

คลัตช์

แบบ แท็งแผ่นเดี่ยว ควบคุมด้วยระบบไฮดรอลิก มีลมดันช่วย
เกียร์ 6 จังหวะคืนหน้า ไอวอร์โรสมี เกียร์ 2-6 แบบซินโครเมซ

เพลาค้ำ

แบบ คันเหล็กรูปตัว "I" โกล์
สมรรถนะ 5,500 กก.

เพลาค้าง

แบบ ลอยตัวทั้งหมด เฟืองทดเดี่ยว ไอวอร์ดีเกียร์
สมรรถนะ 11,000 กก.
ระบบเบรก
แบบ ลูกันเดียว (S-CAM) กระทำทั้งพิกัดและเฟืองตาม
การควบคุม ลมดันล้อน 2 วงจรอิสระ พร้อมระบบปรับตั้งระยะนำเบรกอัตโนมัติ
เบรกมือ
แบบ สปริงเบรกกระทำที่เพลาค้าง
เบรกเสริม
แบบ เบรกไอเสียทำงานด้วยลมดัน ควบคุมด้วยไฟฟ้า
ระบบบังคับเลี้ยว
แบบ ลูกปืนหมุนเวียน มีไฮดรอลิกช่วยพ่อนแรง
อัตราทด 20.2
ระบบกันสะเทือน
หน้า แหนบและโซ่คัม
หลัง แหนบหลักและแหนบช่วย
ล้อและยาง
กระดะล้อ 22.5 x 7.50 นอตล้อ 10 ตัว
ยาง 11R22.5-16PR
ถังน้ำมันเชื้อเพลิง 200 ลิตร
คัสซี เหล็กชุบสังกะสี "J"
ห้องโดยสาร
แบบ เหล็กขึ้นรูปเชื่อมประสาน
อุปกรณ์ไฟฟ้า
แบตเตอรี่ ขนาด 12 โวลต์ จำนวน 2 ลูก 120 แอมแปร์-ชั่วโมง เมื่ออัตราประจุ 20 ชั่วโมง 24 โวลต์ 60 แอมแปร์
เครื่องปรับอากาศ เต็นโซ่ (ติดตั้งมาตรฐานโรงงาน)
อุปกรณ์ความปลอดภัย ลูกสมมติภัยที่พวงมาลัย, ไฟหน้าปรับได้ 5 ระดับ
ความสะดวกสบาย กระงะไฟฟ้า, เซ็นทรัลล็อก
อุปกรณ์เพื่อเลือก สปอยเลอร์หลังคา, เกียร์พลาท (PTO)
ระบบป้องกันล้อล็อก (ABS) สำหรับรุ่น R1A, P1A

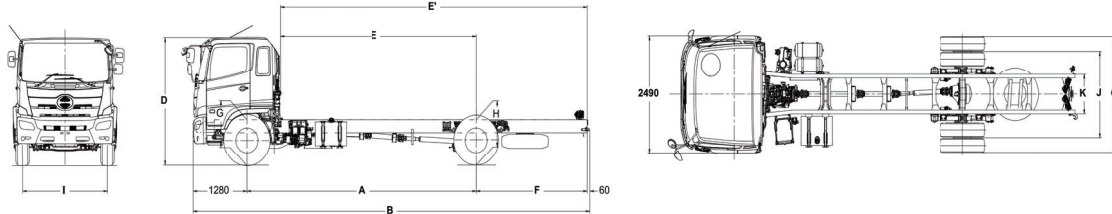
รายการ		FG8J1A-JGT	FG8JM1A-JGT	FG8JP1A-JGT	FG8JR1A-JGT	FG8JT1A-JGT
น้ำหนักรวมน้ำหนักบรรทุก (GVW)	กก.	15,000				
น้ำหนักคัสซี	หน้า	2,970	3,010	3,055	3,070	3,100
	หลัง	2,055	2,065	2,160	2,165	2,200
	รวม	5,025	5,075	5,215	5,235	5,300
รัศมีวงล้อมาตรฐาน	กึ่งยางรถ	7,500	8,700	9,400	9,900	10,800
ระยะต่ำสุดของรถ	ที่เพลาท้าย	270	240	240	240	240
จำนวนที่นั่ง		3				

ขนาดและสัดส่วน

หน่วย : มม.

รุ่น	A	B	C	D	E	E'	F	G	H	I	J	K
FG8J1A-JGT	4,340	7,755	2,475	2,740	3,510	5,585	2,075	985	1,070	2,055	1,835	840
FG8JM1A-JGT	5,080	8,895	2,435	2,730	4,250	6,725	2,475	985	1,070	2,055	1,835	840
FG8JP1A-JGT	5,530	9,520	2,435	2,730	4,700	7,350	2,650	985	1,065	2,055	1,835	840
FG8JR1A-JGT	5,830	9,995	2,435	2,730	5,000	7,825	2,825	980	1,065	2,055	1,835	840
FG8JT1A-JGT	6,430	10,895	2,435	2,730	5,600	8,725	3,125	980	1,065	2,055	1,835	840

A - ช่วงล้อ B - ความยาวทั้งหมด C - ความกว้างที่ล้อหลัง D - ความสูงทั้งหมด E - ระยะห่างกึ่งกลางล้อหลัง E' - ระยะห่างกึ่งกลางล้อคัสซี F - ระยะยื่นท้าย G - ความสูงของเพนที่เพลาค้ำ H - ความสูงของเพนที่เพลาล้อหลัง I - ระยะระหว่างกึ่งกลางล้อหน้า J - ระยะห่างกึ่งกลางล้อคัสซี K - ความกว้างคัสซี



หมายเหตุ : ภาพและรายละเอียดที่แสดงในเอกสารนี้ อาจมีอุปกรณ์พิเศษที่ติดตั้งเพิ่มเพื่อการโฆษณาและประชาสัมพันธ์ ทางบริษัทฯ ทรงไว้ซึ่งสิทธิในการเปลี่ยนแปลงรายละเอียดใดๆ โดยมิต้องแจ้งให้ทราบล่วงหน้า

